

A close-up photograph of a pine branch. The branch is covered in snow, and a single water droplet is hanging from the bottom of the branch. The background is a soft, out-of-focus green. The image is partially obscured by a dark teal diagonal shape on the left side.

Sorteringsguide för företag

› Svalget återvinning

Svalget Återvinning

Denna guide är framtagen för att på ett enkelt och tydligt sätt informera om korrekt sortering av avfall. Syftet är att förebygga felsortering vilket i sin tur leder till lägre miljöpåverkan och bidrar till att undvika onödiga kostnader.

Vänligen kontakta anläggningen innan avlämning

För farligt avfall krävs transportdokument samt rapportering till Naturvårdsverket. Vid inleverans av avfall ska materialet vara klassat, och för vissa avfallstyper behövs analyser från provtagning som styrker innehållet innan avlämning.

Vissa typer av avfall kräver avfallsdeklaration, vilket finns länkad här i avfallsbilagan eller hittas på www.bdx.se/avfallsdeklaration-svalget/
Vilka avfallstyper som omfattas visas i fraktionens informationsruta.

När avfall lämnas på anläggningen kontrolleras detta av mottagningspersonalen. Anläggningen förbehåller sig rätten att ta ut en sorteringsavgift om sortering behöver göras i efterhand samt att omklassificera avfallet om det inte överensstämmer med angiven fraktion.



Öppettider

Vardagar: 07.00-16.00

Kontakt

Adress: Svalget 20, 961 91 Boden

Telefon: 0920-23 91 30

Epost: miljo@bdx.se

Avfallshantering för verksamhetsutövare

Vad säger lagen? *Verksamhetsutövare ska enligt miljöbalken bland annat:*

- Ha kunskap om avfallet som uppkommer inom verksamheten.
- Sortera och lagra avfallet så att hälsa och miljö inte tar skada.
- Lämna avfallet till godkänd transportör eller anläggning.
- Rapportera farligt avfall som uppstår inom verksamheten.



Lösningar för avfallshantering

BDX Miljö erbjuder bland annat:

- Uthyrning, transport och hantering av:
 - Avfallskärl
 - Container och byggsäckar i olika storlekar och modeller
 - Kryoboxar och miljöskåp för farligt avfall
- Provtagning och analys av avfall
- Markundersökning
- Rapportering av farligt avfall

Prata lösningar och pris med oss

Telefon: 0920-23 91 30 e-post: miljo@bdx.se

Lista fraktioner

Asfaltmassor förorenade	5
Asfaltmassor osorterade	5
Aska	5
Avtäckning	5
Betong armerad	5
Betong ej armerad	5
Blandad deponi	6
Borrkax	6
Brännbart avfall från verksamhet	6
Förorenad betong	6
Förorenad jord	6
Gips	6
Gummiavfall	7
Impregnerat trä	7
Inert avfall	7
Jordmassor, tjänliga	7
Mottagning brännbart	7
Mottagning isolering	7
Mottagning wellpap	8
Osorterat avfall	8
Park- och trädgårdsavfall	8
Rent trä	8
Rivningsträ	8
Stallgödsel (spån)	8
Stubbar	9
Svårbearbetat avfall	9
Svårbearbetat trä	9
Stockar/trädstammar	9
Ris, grenar och trädtoppar	9

Så här sorterar du



Asfaltmassor förorenade

Asfaltmassor som inte har sorterats före avlämning och innehåller oönskade ämnen.

Exempel

Asfalt innehållande stenkolstjära eller från marksanering, industriområden, bensinstationer.

Tänk på att

Kontakta alltid anläggningen före inleverans. [Se avfallsdeklaration](#)



Asfaltmassor osorterade

Asfaltmassor som inte har sorterats före avlämning.

Exempel

Beläggingsmaterial, bindemedel, grusrester från vägbanor.

Tänk på att

Osorterad asfalt kan innehålla föroreningar som t ex Stenkolstjära. Vid osäkerhet kontakta anläggningen. [Se avfallsdeklaration](#)



Aska

Bioaska uppkommer vid förbränning av biobränseln, tex träflis och bark.

Exempel

Bioaska är ofta ett icke-farligt avfall, detta fastställs genom provtagning.

Tänk på att

Kontakta alltid anläggningen före inleverans.



Avtäckning

Uppkommer ofta i samband med bygg- och anläggningsarbeten.

Exempel

Avtäckningsmassor är jord- och stenmaterial, ofta med inblandning av vegetation.

Tänk på att

Tänk på att avfallet kan vara väldigt varierande. Kontakta anläggningen före inleverans. Finns misstanke om förorening? [Se avfallsdeklaration](#)



Betong armerad

Betong som innehåller inarbetade armeringsjärn.

Exempel

Betong från rivning av en husgrund.

Tänk på att

Finns misstanke om förorening? [Se avfallsdeklaration](#)



Betong ej armerad

Ren betong utan armeringsjärn, max 50x50x50 cm.

Exempel

Betongplattor, kantsten, marksten och fundament.

Tänk på att

Finns misstanke om förorening? [Se avfallsdeklaration](#)



Så här sorterar du



Blandad deponi

En sammansatt fraktion av olika avfallsslag som inte är återvinningsbara.

Exempel

Tegel, kakel, keramik, Isolering, gips, lättbetong.

Tänk på att

Ej organsikt eller brännbart material. Denna fraktion ska ses som sista utväg.



Borrkax

Ett avfall som uppstår vid borrning i mark och berg.

Exempel

Stenmjöl från markbörning.

Tänk på att

Finns misstanke om förorening?

[Se avfallsdeklaration](#)



Brännbart avfall från verksamhet

Avfall som uppkommer i verksamheter.

Exempel

Endast avfall för förbränning, som kvarstår efter övrig utsortering.

Tänk på att

Hushållsavfall, matavfall, impregnerat trä eller övrigt farligt avfall (t ex kemikalier, batterier) och metaller får inte förekomma.



Förorenad betong

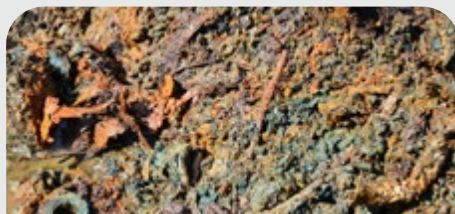
Förorenad betong kan vara armerad eller oarmerad. Betong som innehåller oönskade ämnen. Det finns olika grader av föroreningar, detta fastställt efter provtagning. Förorenad betong kan klassas som farligt avfall.

Exempel

Blåbetong eller betong som blivit kontaminerad av omgivningen.

Tänk på att

Kontakta alltid anläggningen före inleverans. [Se avfallsdeklaration](#)



Förorenad jord

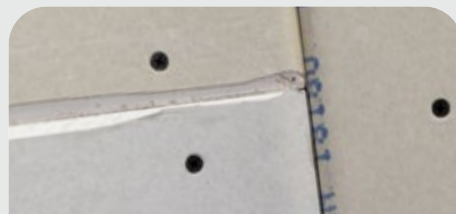
Jord som innehåller oönskade ämnen. Det finns olika grader av föroreningar, detta fastställt efter provtagning. Förorenad jord kan klassas som farligt avfall.

Exempel

Jord från marksanering, industriområden, bensinstationer.

Tänk på att

Kontakta alltid anläggningen före inleverans. [Se avfallsdeklaration](#)



Gips

Ett byggmaterial som ofta används till innerväggar och tak.

Exempel

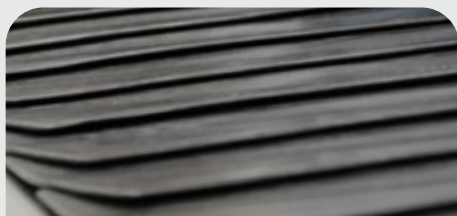
Gipsskivor, gipspulver eller gipspåsar.

Tänk på att

Lämna gipsskivor och annat gipsavfall rent från föroreningar som plast, metall, elkalblar eller trä.



Så här sorterar du



Gummiavfall

Avfall som består av gummi- eller elastiska material.

Exempel

Gummimattor, slangar, transportband, gummi-komponenter från fordon eller industri.

Tänk på att

Gummi är oftast icke-brännbart eller mycket svårt att förbränna rent, och kräver särskild behandling.



Impregnerat trä

Trä som behandlats med kemikalier för att bli mer motståndskraftigt. Det finns olika sorters impregnering.

Exempel

Altaner, trall, reglar, stolpar.

Tänk på att

Impregnerat trä ska sorteras som farligt avfall. Transportdokument krävs vid inleverans.



Inert avfall

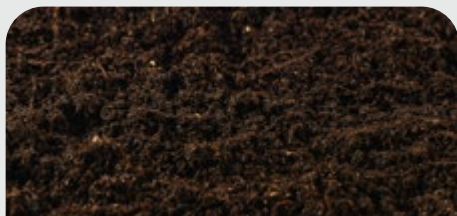
Ett stabilt mineraliskt material och som inte påverkar, eller påverkas av varken miljön eller omgivningen.

Exempel

Sten, grus, tegel, porslin, keramik och kakel.

Tänk på att

Finns misstanke om förorening? [Se avfallsdeklaration](#)



Jordmassor, tjänliga

Jord som är lämplig för återanvändning utan att det krävs någon särskild hantering.

Exempel

Ren jord utan farliga ämnen, kemikalier eller höga halter av tungmetaller eller andra oönskade föroreningar.

Tänk på att

Kontakta alltid anläggningen före inleverans. Finns misstanke om förorening? [Se avfallsdeklaration](#)



Mottagning brännbart

Färdigsorterat för förbränning, maxmått 50x50x50 cm.

Exempel

Hushållsavfall, matavfall, impregnerat trä eller övrigt farligt avfall (t ex kemikalier, batterier) och metaller får inte förekomma.

Tänk på att

Säkerställ att avfallet är rätt sorterat.



Mottagning isolering

Isolering för deponi, ej markisolering.

Exempel

Mineralull (t.ex. glasull och stenull).

Tänk på att

Säkerställ att isoleringen är fri från farligt avfall t ex asbest som kan förekomma i äldre isolering.



Så här sorterar du



Mottagning wellpap

Ett papperbaserat material som används främst för förpackningar.

Exempel

Pappers- och kartongavfall.

Tänk på att

En ren fraktion fri från plast, metall eller övrigt avfall.



Osorterat avfall

Ett avfall där olika typer av material och fraktioner är insamlade utan sortering.

Exempel

Blandning av plast, papper, metall, glas, trä, isolering.

Tänk på att

Ej elektronik, impregnerat trä, farligt avfall eller jord och grus. Vid förekomst av detta kan lasset avvisas eller klassas om. Osorterat avfall kan kräva olika grad av sortering vid anläggningen, detta påverkar priset



Park- och trädgårdsavfall

Biologiskt nedbrytbart avfall som kommer från underhåll av parker, trädgårdar och grönytor.

Exempel

Gräs, löv och buskage.

Tänk på att

Säkerställ att materialet inte innehåller invasiva växter.



Rent trä

Träavfall som samlas in för att återvinnas. Kan komma från bygg- och rivningsverksamheter, industri eller hushåll.

Exempel

Obehandlat trä utan föroreningar.

Tänk på att

Sortera träet för att underlätta återvinning och säker miljöhantering.



Rivningsträ

Träavfall som samlas in för att återvinnas. Kan komma från bygg- och rivningsverksamheter, industri, eller hushåll.

Exempel

Trä med färg, lim, lack eller andra behandlingar.

Tänk på att

Sortera träet efter typ, för att underlätta återvinning och säker miljöhantering.



Stallgödsel (spån)

En naturlig och organisk gödselprodukt som kommer från djurhållning, främst från hästar, kor, grisar och andra stallade djur.

Exempel

En blandning av djurspillning och strömaterial (t ex halm, spån eller sågspån).

Tänk på att

Lämna endast stallgödsel utan föroreningar som plast, metall eller annat avfall.

Så här sorterar du



Stubbar

Om stubbar innehåller mycket jord och rötter kan det påverka mottagningen.

Exempel

Rena stubbar utan trädstam.

Tänk på att

Kontrollera att stubbarna inte är behandlade med kemikalier eller förorenade med jord eller andra ämnen som kan påverka återvinning. [Se avfallsdeklaration](#)



Svårbehandlat avfall

Avfall som är svårt att hantera, sortera eller bearbeta på grund av sin sammansättning, form, storlek eller innehåll.

Exempel

Stora, tunga eller oregelbundna objekt som är svåra att krossa, kapa eller transportera. Exempelvis presenning, lyftstroppar, långa rör.

Tänk på att

Separera så mycket övrigt avfall som möjligt från det svårbehandlade.



Svårbehandlat trä

Träavfall som är särskilt svårt att hantera, sortera eller bearbeta på grund av sin sammansättning, form, storlek eller innehåll.

Exempel

Trä med metallbeslag, överstora bitar eller oregelbundna former som är svåra att hantera. Exempelvis kabeltrummor.

Tänk på att

Separera så mycket rent trä som möjligt från det svårbehandlade.



Stockar/trädstammar

Biologiskt nedbrytbart avfall som kommer från underhåll av parker, trädgårdar och grönytor.

Exempel

Stockar och trädstammar över 15 cm i diameter.

Tänk på att

Ej stubbar.



Ris, grenar och trädtoppar

Biologiskt nedbrytbart avfall som kommer från underhåll av parker, trädgårdar och grönytor.

Exempel

Ris, grenar och trädstammar under 15 cm i diameter.

Tänk på att

Ej stubbar.



0920-23 91 30

miljo@bdx.se

www.bdxmiljo.se